

Jouw buurt verbeteren? Gebruik het uitdaagrecht!

Wil jij meer groen in jouw buurt, wijk of straat? Droom je van een moestuin met je burens? Of dreigt het zwembad te verdwijnen? Gelukkig kun je zelf iets doen.

Daag je gemeente uit via het uitdaagrecht (Engels: 'Right to Challenge'). Uitdagen is: zelf met een idee komen om een taak van de gemeente over te nemen, omdat jij en je burens denken dat het beter, leuker, slimmer of goedkoper kan. Je bedenkt samen een plan voor jouw buurt, wijk of stad. Vervolgens werk je dit plan uit en benader je jouw gemeente.

Door zelf initiatief te nemen, maak je je omgeving aantrekkelijker: om samen te leven, wonen en ontspannen. Want wie kent jouw wijk het beste? Jij en jouw burens natuurlijk. Zo kon bijvoorbeeld [zwembad De Fuut in Reeuwijk-Bodegraven open blijven](#). En in Rotterdam zorgen inwoners ervoor dat de [speeltuinen netjes onderhouden](#) worden.

Stappenplan om je gemeente uit te dagen

De gemeente kan niet elke taak aan inwoners overdragen. Het is daarom belangrijk een goed plan te maken. En af te spreken wie wat doet. Het gaat niet om een actie die je maar één keer doet: je neemt als groep voor langere tijd de verantwoordelijkheid voor de uitvoering op je.

Hier vind je een [stappenplan](#):

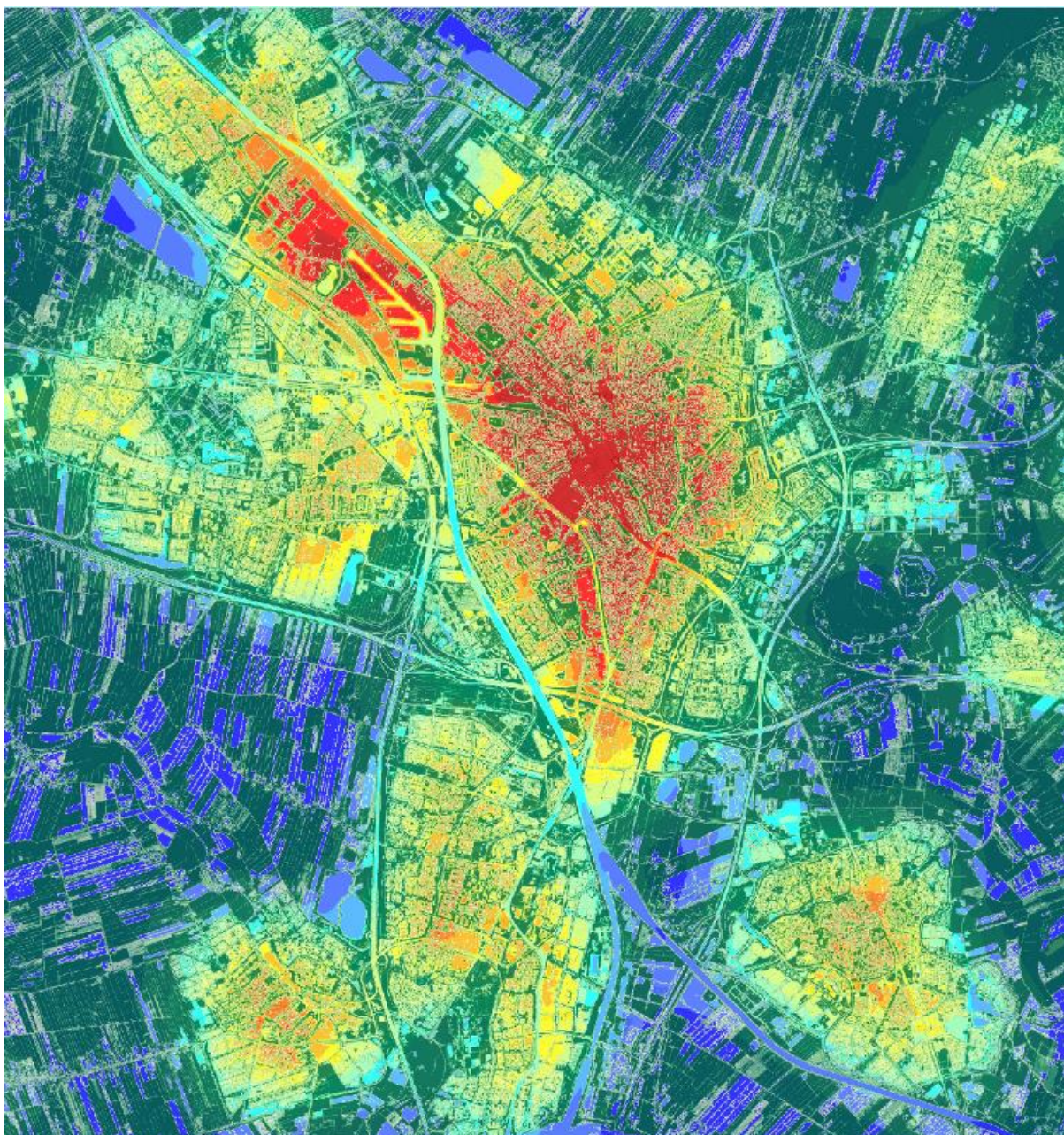
1. Kijk of je burens mee willen doen.
2. Ga in overleg met de gemeente, die besluit of ze wel of niet mee wil werken.
3. Werk jouw idee uit.
4. Neem een besluit met de gemeente: wat gaan jullie precies oppakken?
5. Jullie nemen de taken en budgetten over.

Waarom is er nu aandacht voor het uitdaagrecht?

Het uitdaagrecht bestaat al langer, maar gemeenten moeten nu officieel vastleggen hoe ze hiermee omgaan. Dit doen ze in een zogenaamde participatieverordening. Hierin geven gemeenten aan of ze ingaan op initiatieven van inwoners en hoe dan precies. Hierdoor komt het uitdaagrecht in de wet. Check dus voordat je aan de slag gaat eerst hoe jouw gemeente omgaat met het uitdaagrecht, want niet alle gemeenten gaan ermee aan de slag.

Gebruik kaarten over jouw leefomgeving

Wil jij je gemeente uitdagen? Maak jouw plan sterk met betrouwbare informatie uit de [Atlas Leefomgeving](#). Stel: je wilt een braakliggend stukje grond in jouw wijk omtoveren tot een groene oase. Dan kun je de Groen-kaart gebruiken om te laten zien dat er nog maar weinig groen in de wijk is. Of gebruik de hittekaart, om te laten zien dat het erg warm wordt in de wijk. Groen in jouw wijk kan helpen om hitteoverlast te voorkomen. En de Atlas heeft nog veel meer kaarten, waarmee jij jouw gemeente kunt overtuigen. Wij wensen je heel veel succes!



Figuur 1 De Groen-kaart en Hittekaart uit de Atlas voor gemeente Utrecht en omliggende gemeenten: hoe minder groen, hoe heter het wordt